



# SAVRUKOĞLU

ZİRAAT MAKİNALARI  
AGRICULTURAL MACHINERY

*Toprak Kadar Güvenilir...*

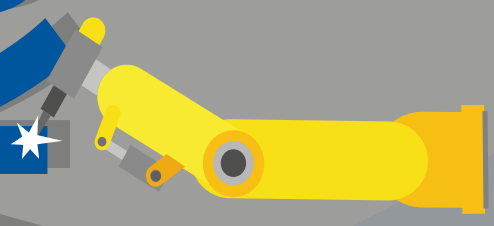
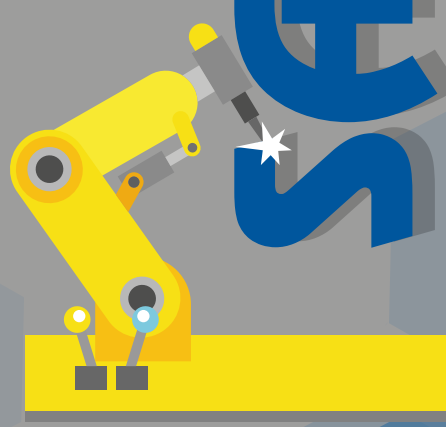
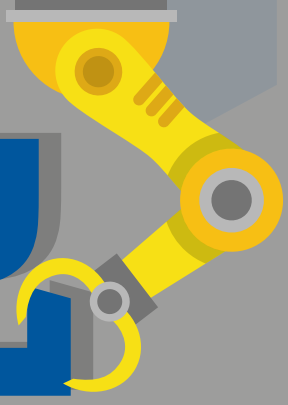
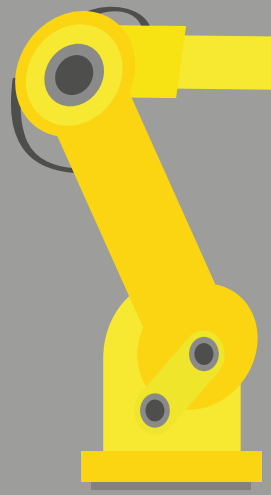
**KÜLTİVATÖRLER**

**CULTIVATORS**

*As reliable as the soil...*



# SAVRUKOĞLU İNŞAAT MENŞURU



**Pulluk Büyüklüğü**  
The Size of Ploughs



- SS: Standart Seri (Standard Series)
- Y: Yeşil Seri (Greenlight Series)
- PT: Pulluk Tipi (Plough Tpe Cultivatoes)
- K: Kaydırmalı Bahçe Tipi (Slidable Gardening Cultivators)
- M: Mikro Kültivatörler (Micro Cultivators)
- AT: Ağır Tip (Heavy Type)
- TAT: Gövde Takviyeli Ağır Tip (Stalwart Series Cultivator)
- USAT: Üçlü Şasi Kültivatörler (Triad Frame Series)
- SKT: Tiller Kültivatörle (Tiller Spring Cultivators)

**Bacak Sayısı**  
The Amount of legs



- 5A: 5'li Kültivatör (5 furrow)
- 7A: 7'li Kültivatör (7 furrow)
- 9A: 9'li Kültivatör (9 furrow)
- 11A: 11'li Kültivatör (11 furrow)
- 13A: 13'li Kültivatör (13 furrow)
- 15A: 15'li Kültivatör (15 furrow)

**Bacak Kesitleri**  
Leg Section



- 50x25: 50 [mm] x 25 [mm] Ayak Kesiti (50 [mm] x 25 [mm] Leg Sections)
- 60x20: 60 [mm] x 20 [mm] Ayak Kesiti (60 [mm] x 20 [mm] Leg Sections)
- 60x25: 60 [mm] x 25 [mm] Ayak Kesiti (60 [mm] x 25 [mm] Leg Sections)
- 60x30: 50 [mm] x 30 [mm] Ayak Kesiti (50 [mm] x 30 [mm] Leg Sections)
- 60x35: 50 [mm] x 35 [mm] Ayak Kesiti (50 [mm] x 35 [mm] Leg Sections)

**Ek Şasi Özellikleri**  
Frame Options



- BOR: Boru Takviyeli Şasi (Tubular Frame)
- PLUS: Eklenebilir +2 Ayak Opsiyonu (Addible +2 Leg Options)
- H: Yol Durumu İçin Katlanabilen Sağ ve Sol Ayaklar (Foldable Left and Right Leg Option)

**Renk Opsiyonları**  
Colour Options



- G: Standart Renk (yeşil) (Standard Colour (green)) (RAL-6018)
- B: Mavi (Blue) (RAL-5017)
- R: Kırmızı (Red) (RAL-3020)

**STANDART SERİ**  
**STANDARD SERIES**  
SAYFA 4  
PAGE 4



**ORTA TİP**  
**SEMI-HEAVY TYPE**  
SAYFA 6  
PAGE 6



**AĞIR TİP**  
**HEAVY TYPE**  
SAYFA 8  
PAGE 8



**GÖVDE TAKVİYELİ AĞIR TİP**  
**STALWART SERIES**  
SAYFA 10  
PAGE 10



**ÜÇLÜ ŞASİ KÜLTİVATÖR**  
**TRIAD FRAME**  
SAYFA 12  
PAGE 12



**MİKRO KÜLTİVATÖR**  
**MICRO CULTIVATOR**  
SAYFA 14  
PAGE 14



**KAYDIRMALI BAHÇE TİPİ**  
**SLIDABLE GARDENING TYPE**  
SAYFA 16  
PAGE 16



**STANDART YEŞİL SERİ**  
**GREENLIGHT SERIES**  
SAYFA 18  
PAGE 18



**PULLUK TİPİ KÜLTİVATÖR**  
**PLOUGH TYPE**  
SAYFA 20  
PAGE 20



**TİLLER KÜLTİVATÖR**  
**TILLER SPRING**  
SAYFA 22  
PAGE 22





## Standart Seri Standard Series



**Savrukoglu** Standart Seri Kültivatörler emsallerinden geniş ayak arası ve yüksekliği ile çiftçilerimizin vazgeçilmezlerindedir. Güçlü ve hafif gövde yapısı tüm traktör modelleri ile mükemmel uyum sağlamaktadır.

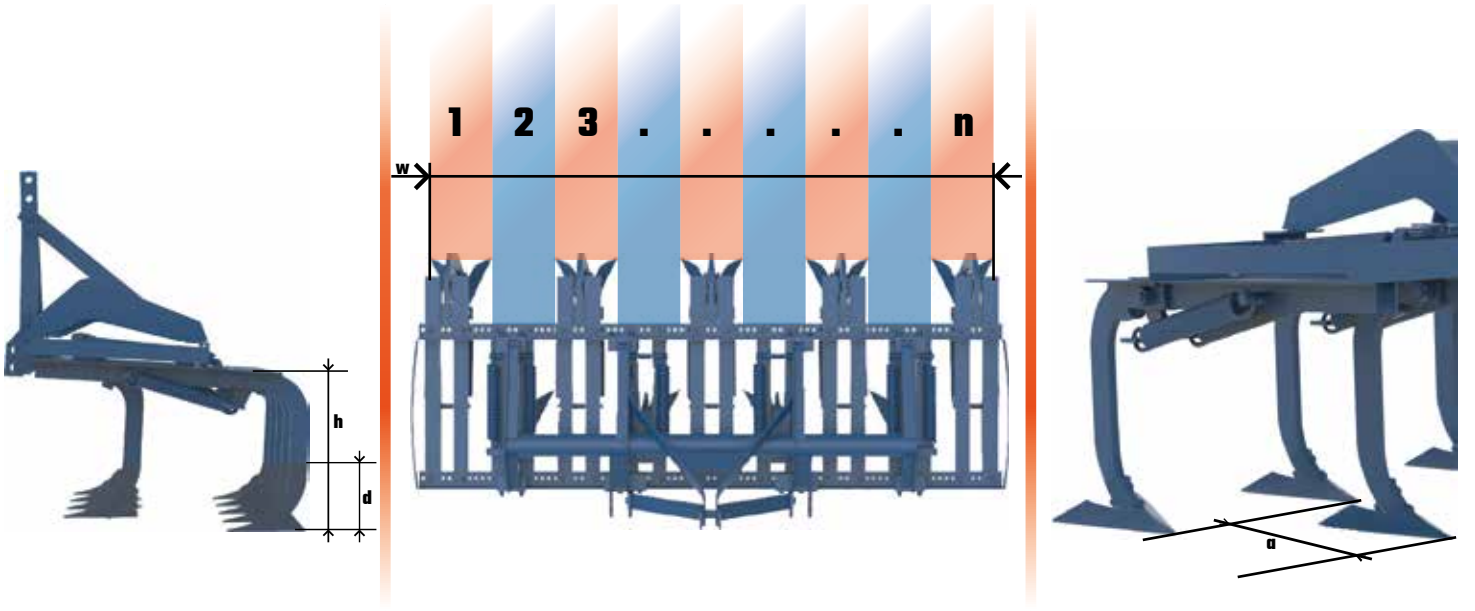
5,7,9,11,13 ve 15 ayaklı olarak üretilen standart seri kültivatörler ısıtılmış 8 [mm] çelik pabuçları ile uzun süreler ilk günkü sürüm kalitesini devam ettirir ve yedek parça tasarrufu sağlar.

Standart Seri Kültivatörler opsiyonel tırmık ve kürüm ile donatılabilmektedir. Ayrıca yine opsiyonel olarak yılan dilli pabuç ile de kullanılabilir.

**Savrukoglu** Standard Series Cultivators are the indispensable of our farmers with their wide width between front and rear bodies and height from their competitor. Its robust and lightweight body structure perfectly matches all tractor models.

The standard series cultivators produced with 5,7,9,11,13 and 15 bodies maintain the quality of the first day with the heat treated 8 [mm] steel shovels for a long time and save spare parts.

Standard Series Cultivators can be equipped with optional harrow and puddler. It can also be used with optional point shovel.



Model	n-[Adet] Bacak sayısı Number of titles	h-[mm] Şasi Yüksekliği Clearance	a-[mm] Gövde arası mesafe Distance Between Beams	w-[mm] İş Geniřliđi Working Depth	d-[mm] İş Derinliđi Working Depth	M-[kg] Ađırlık Weight	P-[hp] Traktör güç gereksinimi Power requirement
SKSS-7A-60X20	7	515	575	1700	180	240	40-50
SKSS-9A-60X20	9	515	575	2200	180	300	50-60
SKSS-11A-60X20	11	515	575	2700	180	360	60-70
SKSS-13A-60X20	13	515	575	3200	180	420	70-80
SKSS-15A-60X20	15	515	575	3700	180	500	80-90
SKSS-7A-60X25	7	515	575	1700	180	270	40-50
SKSS-9A-60X25	9	515	575	2200	180	330	50-60
SKSS-11A-60X25	11	515	575	2700	180	400	60-70
SKSS-13A-60X25	13	515	575	3200	180	480	70-80
SKSS-15A-60X25	15	515	575	3700	180	560	80-90

# SAVRUKOĐLU

## ZİRAAT MAKİNALARI AGRICULTURAL MACHINERY

**Farklı opsiyonlar ile tarlanıza ve traktörünüze en uygun kùltivatörü oluşturabilirsiniz...**  
**With different options, you can create the best match for your field and your tractor...**

- ★ **Ekstra Yüksek**
- ★ **Ekstra Geniş ( Kolay sürüm )**
- ★ **Isıl İşlemlili Pabuçlar**
- ★ **İlave Tırmık ve Kürüm Opsiyonları**
- ★ **7+2,9+2 ve 11+2 Plus Opsiyonları**
- ★ **60x25 Ayak Opsiyonu**
- ★ **Extra High Frame**
- ★ **Extra Wide (Easy cultivation)**
- ★ **Heat Treated Shovels**
- ★ **Optional Harrows and Puddler Combination**
- ★ **7+2,9+2 ve 11+2 Plus Options**
- ★ **60x25 Cross Section Options**

Daha detaylı bilgi için **SAVRUKOĐLU** satış danışmanları ile iletişime geçiniz  
Please contact **SAVRUKOĐLU** sales assistants for detailed information.



**Ürün Sayfası  
Product Page**

Teknik özellikleri verilen kùltivatör modelleri aksesuarsız , standart modellerdir. Siparişlerinizi ve adetlerini, istediđiniz ek özelliklere göre belirtiniz. Müşteri ihtiyaçları doğrultusunda yukarıdaki teknik detaylarda deđişiklik yapılabilmektedir. Ürün görselleri genel tanıtım içindir , teknik detaylarda ve aksesuarlarda deđişiklik yapılabilmektedir.Teknik özellikler tablosu gerçek deđerlerden %3 farklılık gösterebilmektedir. Cultivator models with technical are standart models and have not accessories . Specify your orders according to the additional staffs you want. The above technical details can be modified in line with customer needs. Product images are for general promotion , technical details and the accessories may change.Technical specifications table may differ by %3 from actual values.



## ORTA SERİ SEMI-HEAVY SERIES

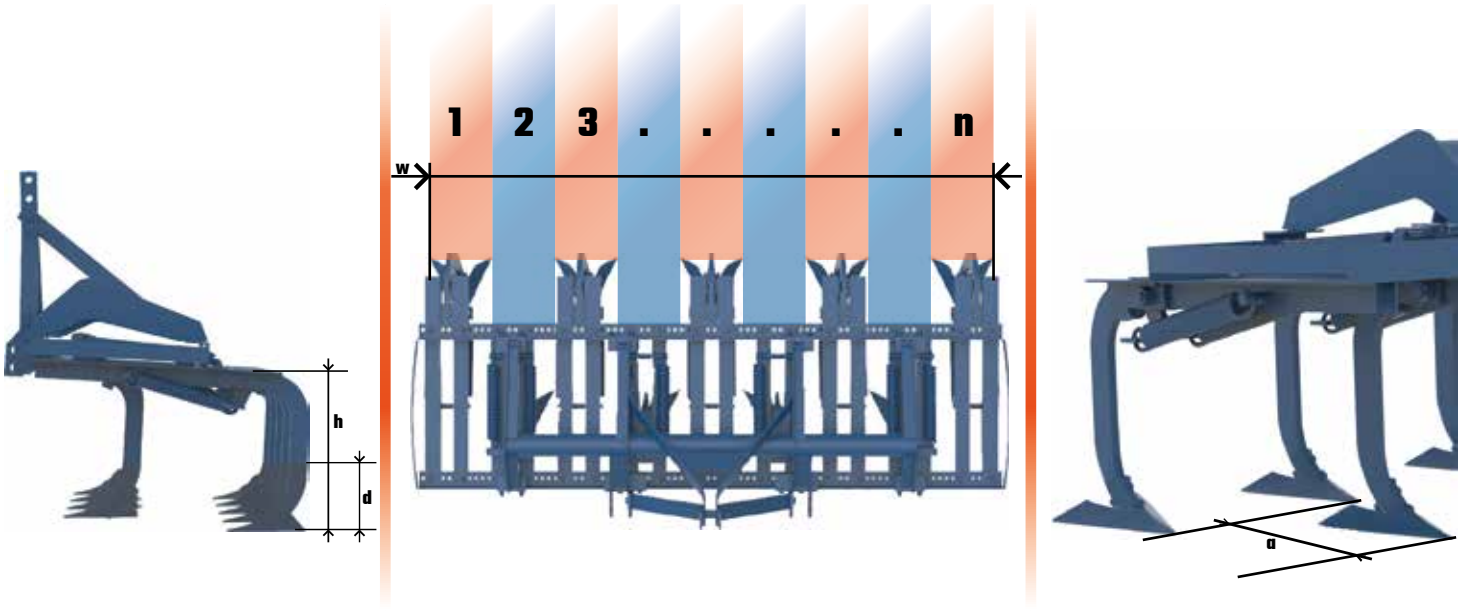


**Savrukoğlu** Orta Seri Kültivatörler emsallerinden geniş ayak arası ve yüksekliği ile çiftçilerimizin vazgeçilmezlerindedir. Güçlendirilmiş şasisi ve ağır gövde yapısı ile özellikle orta ağır ve taşlı toprak şartlarında traktörünüze tarlanıza mükemmel uyum sağlar. 5, 7, 9, 11, 13 ve 15 ayaklı olarak üretilen Orta Seri Kültivatörler ısıtılmış 8 [mm] çelik pabuçları ile uzun süreler ilk gün ki sürüm kalitesini devam ettirir ve yedek parça tasarrufu sağlar. Kültivatör şasi aksamı özel imal edilmiş yüksek alaşımli parçalardan oluşmaktadır. Orta Seri Kültivatörler opsiyonel tırmık ve kürüm ile donatılabilmektedir. Ayrıca yine opsiyonel olarak yılan dili pabuç ile de kullanılabilir.

**Savrukoğlu** Semi-Heavy Series Cultivators are the indispensable of our farmers with their wide width between front and rear bodies and height from their competitor. With its fortified frame and heavy structure, the cultivator perfectly match with your field and tractor especially in medium heavy and stony soil conditions.

Semi-Heavy Series Cutivators produced with 5, 7, 9, 11, 13 and 15 bodies with heat treated 8 [mm] steel shovels maintain the quality of the first day for a long time and save spare parts. The cultivator frame assembly consists of specially manufactured high alloy parts. Semi-Heavy Series Cultivators can be equipped with optional harrow and puddler. It can also be used with optional point shovel.





Model	n-[Adet] Bacak sayısı Number of titles	h-[mm] Şasi Yüksekliği Clearance	a-[mm] Gövde arası mesafe Distance Between Beams	w-[mm] İş Genişliği Working Depth	d-[mm] İş Derinliği Working Depth	M-[kg] Ağırlık Weight	P-[hp] Traktör güç gereksinimi Power requirement
SKOT-7A-60X25	7	530	690	1700	180	375	45-55
SKOT-9A-60X25	9	530	690	2200	180	460	55-70
SKOT-11A-60X25	11	530	690	2700	180	575	70-80
SKOT-13A-60X25	13	530	690	3200	180	665	80-90
SKOT-15A-60X25	15	530	690	3700	180	760	90-105

[www.savrukoglu.com.tr](http://www.savrukoglu.com.tr)

**SAVRUKOĞLU**

**ZİRAAT MAKİNALARI  
AGRICULTURAL MACHINERY**

**Farklı opsiyonlar ile tarlanıza ve traktörünüze en uygun kültivatörü oluşturabilirsiniz...  
With different options, you can create the best match for your field and your tractor...**

★ **Ekstra Yüksek**

★ **Ekstra Geniş (Kolay Sürüm)**

★ **Isıl İşlemli Pabuçlar**

★ **İlave Tırmık ve Kürüm Opsiyonları**

★ **Traktör İzlerine 3 veya 4'lü yay opsiyonu**

★ **60x25 Ayak Opsiyonu**

★ **Extra High Frame**

★ **Extra Wide (Easy Cultivation)**

★ **Heat Treated Shovels**

★ **Optional Puddler and Harrow Combination**

★ **For tractor tracks 3 or 4 spring combination**

★ **60x25 leg options**

Daha detaylı bilgi için **SAVRUKOĞLU** satış danışmanları ile iletişime geçiniz  
Please contact **SAVRUKOĞLU** sales assistants for detailed information.



**Ürün Sayfası  
Product Page**

Teknik özellikleri verilen kültivatör modelleri aksesuarsız, standart modellerdir. Siparişlerinizi ve adetlerinizi, istediğiniz ek özelliklere göre belirtiniz. Müşteri ihtiyaçları doğrultusunda yukarıdaki teknik detaylarda değişiklik yapılabilmektedir. Ürün görselleri genel tanıtım içindir, teknik detaylarda ve aksesuarlarda değişiklik yapılabilmektedir. Teknik özellikler tablosu gerçek değerlerden %3 farklılık gösterebilmektedir. Cultivator models with technical are standart models and have not accessories. Specify your orders according to the additional staffs you want. The above technical details can be modified in line with customer needs. Product images are for general promotion, technical details and the accessories may change. Technical specifications table may differ by %3 from actual values.



## Ağır Tip Heavy Type



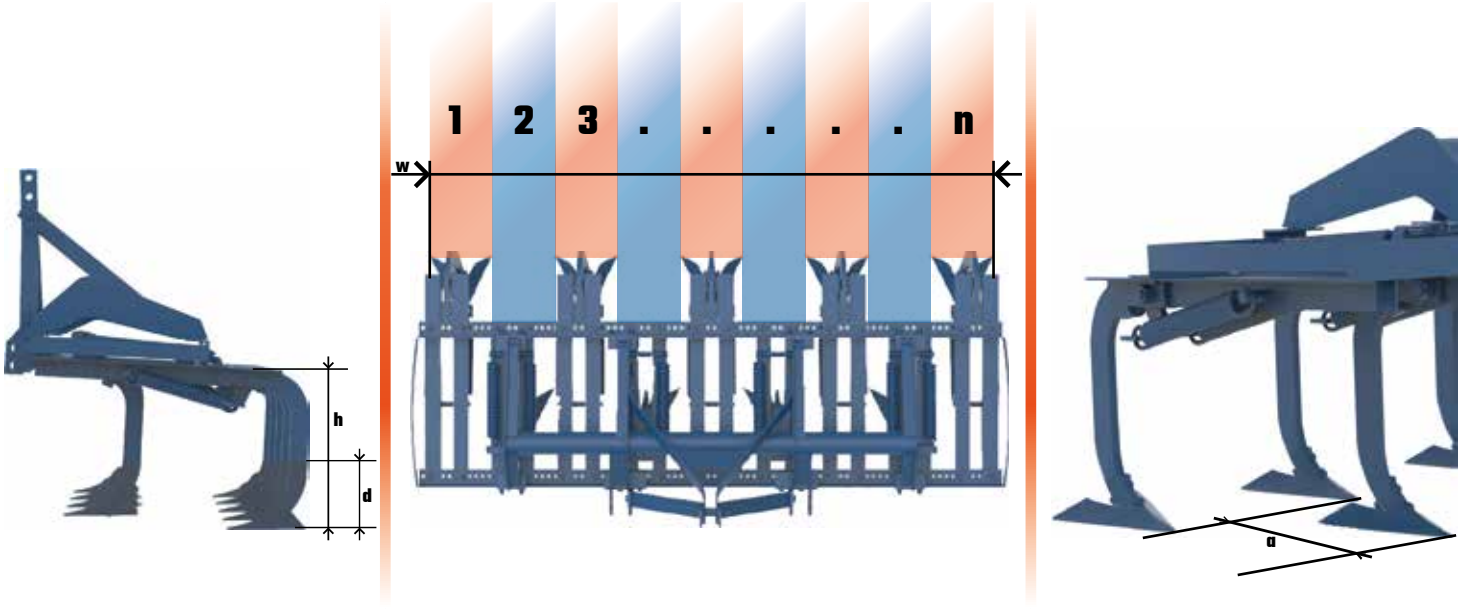
**Savrukoğlu** Ağır Tip Kültivatörler emsallerinden geniş ayak arası ve yüksekliği ile çiftçilerimizin vazgeçmezlerindedir. Güçlü ve ağır gövde yapısı ile özellikle orta ağır ve taşlı toprak şartlarında traktörünüze ve tarlanıza mükemmel uyum sağlar.

5,7,9,11,13 ve 15 ayaklı olarak üretilen ağır tip kültivatörler ısıtılmış 8 [mm] çelik pabuçları ile uzun süreler ilk günkü sürüm kalitesini devam ettirir ve yedek parça tasarrufu sağlar. Kültivatör şasi aksamı özel imal edilmiş yüksek alaşımli parçalardan oluşmaktadır.

Ağır Tip kültivatörler opsiyonel tırmık ve kürüm ile donatılabilmektedir. Ayrıca yine opsiyonel olarak yılan dili pabuç ile de kullanılabilir.

**Savrukoğlu** Heavy Type Cultivators are the indispensable of our farmers with their wide width between front and rear bodies and height from their competitors. With its robust and heavy structure, the cultivator perfectly match with your field and the tractor especially in medium heavy and stony soil conditions.

Heavy type cultivators produced with 5,7,9,11,13 and 15 bodies with heat treated 8 [mm] steel shovels maintain the quality of the first day for a long time and save spare parts. The cultivator frame assembly consists of specially manufactured high allow parts. Heavy Type Cultivators can be equipped with optional harrow and puddler. It can also be used with optional point shovel.



Model	n-[Adet] Bacak sayısı Number of titles	h-[mm] Şasi Yüksekliği Clearance	a-[mm] Gövde arası mesafe Distance Between Beams	w-[mm] İş Geniřliđi Working Depth	d-[mm] İş Derinliđi Working Depth	M-[kg] Ađırlık Weight	P-[hp] Traktör güç gereksinimi Power requirement
SKAT-7A-60X30	7	570	690	1700	180	400	55-75
SKAT-9A-60X30	9	570	690	2200	180	495	75-85
SKAT-11A-60X30	11	570	690	2700	180	610	85-105
SKAT-13A-60X30	13	570	690	3200	180	715	105-120
SKAT-15A-60X30	15	570	690	3700	180	805	120-130
SKAT-7A-60X35	7	570	690	1700	180	410	60-80
SKAT-9A-60X35	9	570	690	2200	180	515	80-90
SKAT-11A-60X35	11	570	690	2700	180	660	90-110
SKAT-13A-60X35	13	570	690	3200	180	780	110-125
SKAT-15A-60X35	15	570	690	3700	180	840	125-135

# SAVRUKOĐLU

## ZİRAAT MAKİNALARI AGRICULTURAL MACHINERY

**Farklı opsiyonlar ile tarlanıza ve traktörünüze en uygun kùltivatörü oluşturabilirsiniz...**  
**With different options, you can create the best match for your field and your tractor...**

★ **Ekstra Yüksek**

★ **Ekstra Geniş (Kolay Sürüm)**

★ **Isıl İşlemlili Pabuçlar**

★ **İlave Tırmık ve Kürüm Opsiyonları**

★ **Traktör İzlerine 3 veya 4'lü yay opsiyonu**

★ **60x30 ya da 60x35 Ayak Opsiyonu**

★ **Extra High Frame**

★ **Extra Wide (Easy Cultivation)**

★ **Heat Treated Shovels**

★ **Optional Puddler and Harrow Combination**

★ **For tractor tracks 3 or 4 spring combination**

★ **60x30 or 60x35 leg options**

Daha detaylı bilgi için **SAVRUKOĐLU** satış danışmanları ile iletişime geçiniz  
Please contact **SAVRUKOĐLU** sales assistants for detailed information.



**Ürün Sayfası  
Product Page**

Teknik özellikleri verilen kùltivatör modelleri aksesuarsız, standart modellerdir. Siparişlerinizi ve adetlerini, istediđiniz ek özelliklere göre belirtiniz. Müşteri ihtiyaçları doğrultusunda yukarıdaki teknik detaylarda deđişiklik yapılabilmektedir. Ürün görselleri genel tanıtım içindir, teknik detaylarda ve aksesuarlarda deđişiklik yapılabilmektedir. Teknik özellikler tablosu gerçek deđerlerden %3 farklılık gösterebilmektedir. Cultivator models with technical are standart models and have not accessories. Specify your orders according to the additional staffs you want. The above technical details can be modified in line with customer needs. Product images are for general promotion, technical details and the accessories may change. Technical specifications table may differ by %3 from actual values.



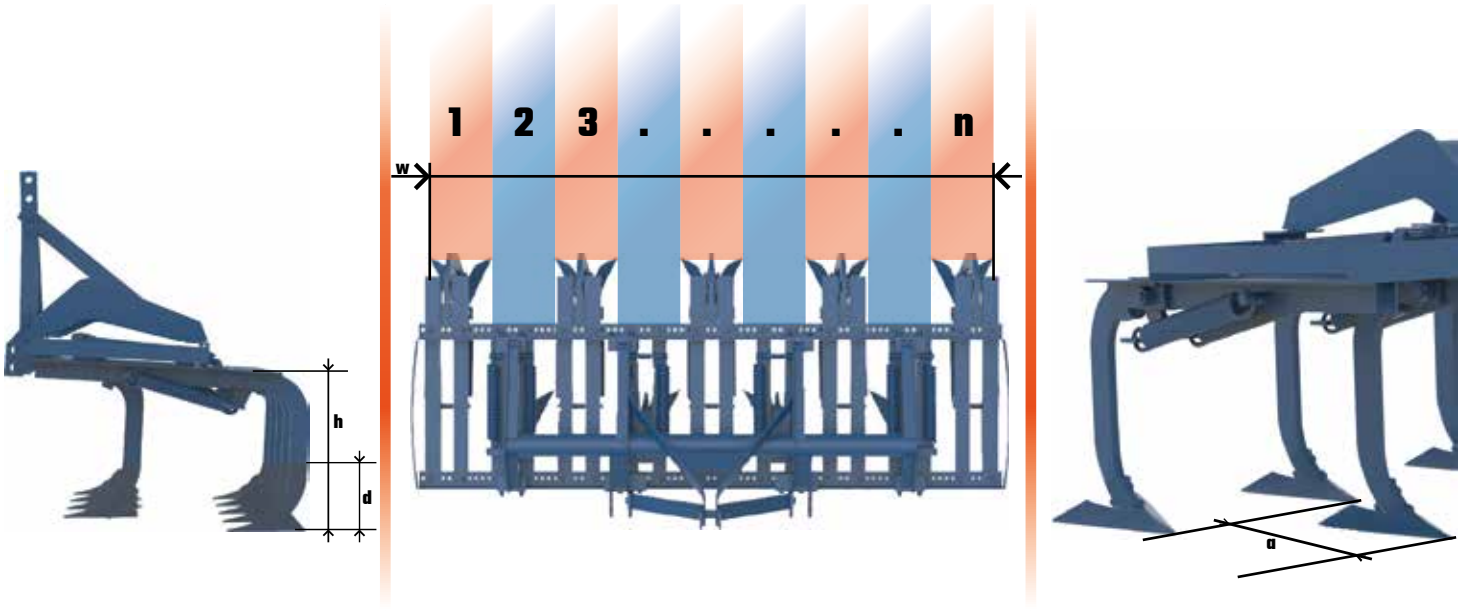
## GÖVDE TAKVİYELİ AĞIR TİP STALWART SERIES



**Savrukoğlu** Gövde Takviyeli Ağır Tip Kültivatörler emsallerinden geniş ayak arası ve yüksekliği ile çiftçilerimizin vazgeçilmezlerindedir. Güçlü ve ağır gövde yapısı ile özellikle çok ağır ve taşlı toprak şartlarında traktörünüze ve tarlanıza mükemmel uyum sağlar. 60x30 ya da 60x35 ayak imal edilebilirler. 5,7,9,11,13 ve 15 ayaklı olarak üretilen gövde takviyeli ağır tip kültivatörler ısıtılmış 8 [mm] çelik pabuçları ile uzun süreler ilk günkü sürüm kalitesini devam ettirir ve yedek parça tasarrufu sağlar. Kültivatör şasi aksamı özel imal edilmiş yüksek alaşımli parçalardan ve boru takviyesinden oluşmaktadır. Gövde Takviyeli Ağır Tip Kültivatörler opsiyonel tırmık ve kürüm ile donatılabilmektedir. Ayrıca yine opsiyonel olarak yilandili pabuç ile de kullanılabilir.

**Savrukoğlu** Stalwart Series Cultivators are the indispensable of our farmers with their wide width between front and rear bodies and height from their competitors. With its robust and heavy structure, the cultivator perfectly match with your field and the tractor especially in heavy and stony soil conditions.

They could be manufactured as 60x30 or 60x35 feet cross section. Stalwart series cultivators produced with 5,7,9,11,13 and 15 bodies with heat treated 8 [mm] steel shovels maintain the quality of the first day for a long time and save spare parts. The cultivator frame called tubular frame assembly consists of specially manufactured high alloy parts. Stalwart Series Cultivators can be equipped with optional harrow and puddler. It can also be used with optional point shovel.



Model	n-[Adet] Bacak sayısı Number of titles	h-[mm] Şasi Yüksekliği Clearance	a-[mm] Gövde arası mesafe Distance Between Beams	w-[mm] İş Genişliği Working Depth	d-[mm] İş Derinliği Working Depth	M-[kg] Ağırlık Weight	P-[hp] Traktör güç gereksinimi Power requirement
SKTAT-7A-60X30	7	570	690	1700	180	410	70-85
SKTAT-9A-60X30	9	570	690	2200	180	520	85-105
SKTAT-11A-60X30	11	570	690	2700	180	660	105-125
SKTAT-13A-60X30	13	570	690	3200	180	775	125-145
SKTAT-15A-60X30	15	570	690	3700	180	865	145-155
SKTAT-7A-60X35	7	570	690	1700	180	480	75-90
SKTAT-9A-60X35	9	570	690	2200	180	550	90-110
SKTAT-11A-60X35	11	570	690	2700	180	680	110-130
SKTAT-13A-60X35	13	570	690	3200	180	780	130-150
SKTAT-15A-60X35	15	570	690	3700	180	890	150-160

# SAVRUKOĞLU

## ZİRAAT MAKİNALARI AGRICULTURAL MACHINERY

**Farklı opsiyonlar ile tarlanıza ve traktörünüze en uygun kültivatörü oluşturabilirsiniz...**  
**With different options, you can create the best match for your field and your tractor...**

★ **Güçlü ve Hafif**

★ **İki veya Üç Sıralı Profil Şasi**

★ **Isıl İşlemli Özel Ayaklar**

★ **İlave Tırmık ve Kürüm Opsiyonları**

★ **Çapalama ve Tohum Yatağı Hazırlama**

★ **30x30 Ayak**

★ **Strong and Lightweight Structure**

★ **Two or Three Row Frame Options**

★ **Heat Treated Special Spring Legs**

★ **Optional Harrow and Puddler Combination**

★ **Weeding and Preparing Seed Beds**

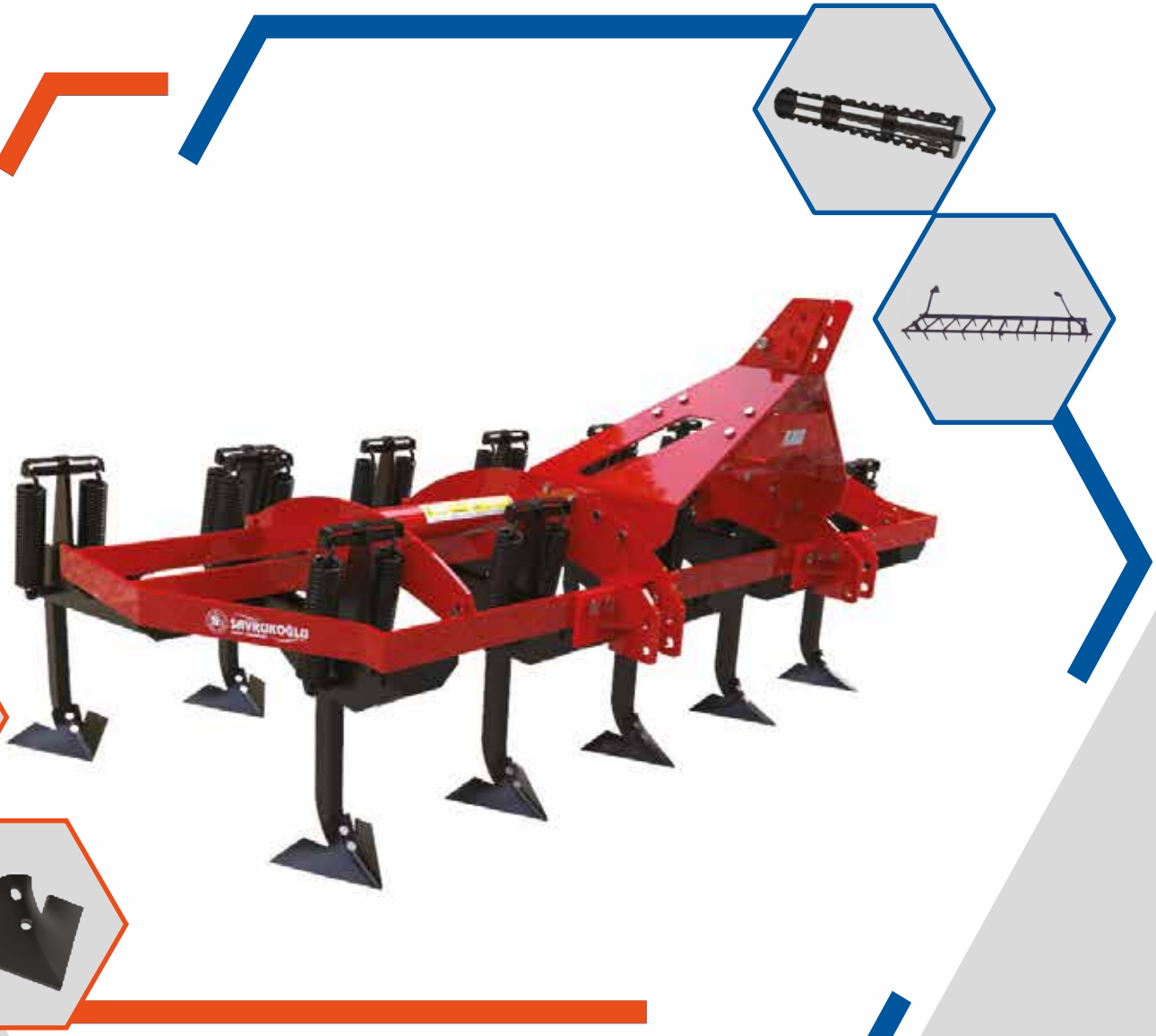
★ **30x30 Leg Cross Section**

Daha detaylı bilgi için **SAVRUKOĞLU** satış danışmanları ile iletişime geçiniz  
Please contact **SAVRUKOĞLU** sales assistants for detailed information.



**Ürün Sayfası  
Product Page**

Teknik özellikleri verilen kültivatör modelleri aksesuarsız, standart modellerdir. Siparişlerinizi ve adetlerinizi, istediğiniz ek özelliklere göre belirtiniz. Müşteri ihtiyaçları doğrultusunda yukarıdaki teknik detaylarda değişiklik yapılabilmektedir. Ürün görselleri genel tanıtım içindir, teknik detaylarda ve aksesuarlarda değişiklik yapılabilmektedir. Teknik özellikler tablosu gerçek değerlerden %3 farklılık gösterebilmektedir. Cultivator models with technical are standart models and have not accessories. Specify your orders according to the additional staffs you want. The above technical details can be modified in line with customer needs. Product images are for general promotion, technical details and the accessories may change. Technical specifications table may differ by %3 from actual values.



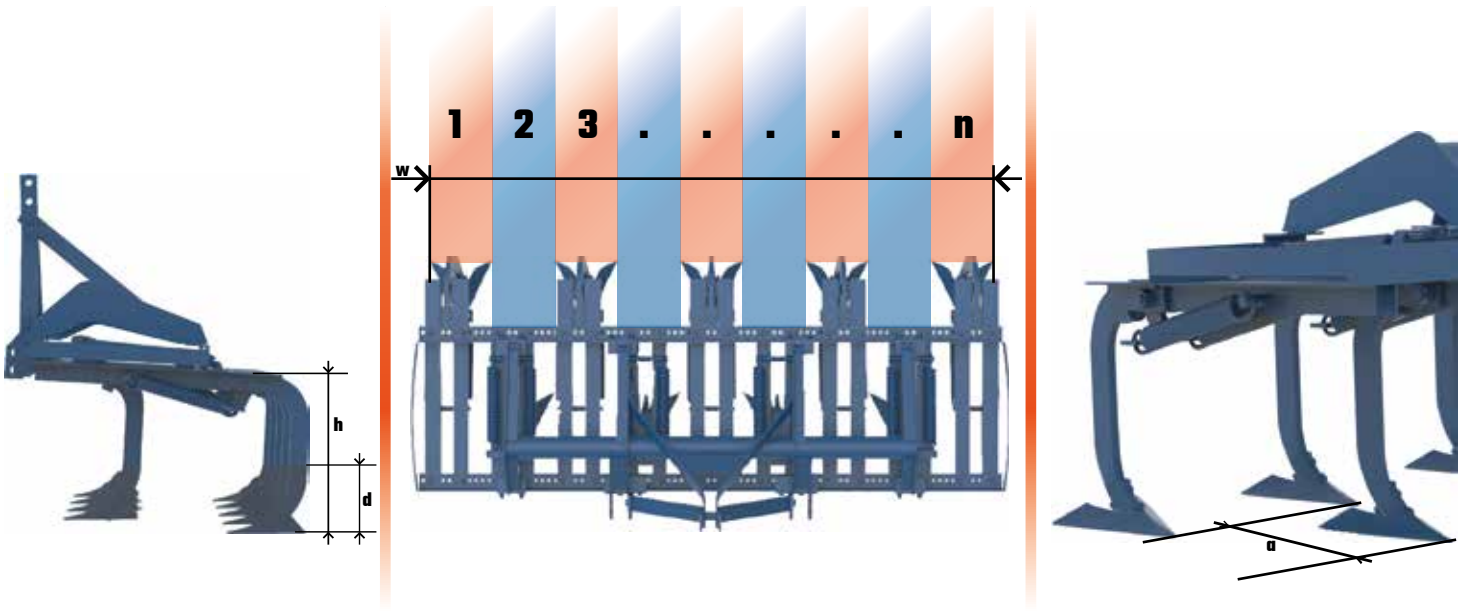
## ÜÇLÜ ŞASI TRIAD FRAME



**Savrukoğlu Üçlü Şasi Kültivatörler** emsallerinden ekstra geniş ayak arası ve yüksekliği ile çiftçilerimizin vazgeçilmezlerindedir. Güçlü ve ağır gövde yapısı özellikle çok ağır taşlı toprak şartlarında traktörünüze ve tarlanıza mükemmel uyum sağlar. 60x30 ya da 60x35 ayak olarak imal edilebilirler. 5,7,9,11,13 ve 15 ayaklı olarak üretilen üçlü şasi kültivatörler ısıtılmış 8 [mm] çelik pabuçları ile uzun süreler ilk günkü sürüm kalitesini devam ettirir ve yedek parça tasarrufu sağlar. Kültivatör şasi aksamı özel imal edilmiş yüksek alaşımlı parçalardan ve boru takviyesinden oluşmaktadır. İstenildiği takdirde şasi mukavemetinin daha yüksek olduğu "XL" şasi imal edilebilirler. Üçlü Şasi Kültivatörler opsiyonel tırmık ve kürüm ile donatılabilmektedir. Ayrıca yine opsiyonel olarak yılan dili pabuç ile de kullanılabilirler.

**Savrukoğlu Triad Frame Series Cultivators** are the indispensable of our farmers with their extra wide width between front and rear bodies and height from their competitors. With its robust and heavy structure, the cultivator perfectly match with your field and the tractor especially in heavy and stony soil conditions.

They could be manufactured as 60x30 or 60x35 feet cross section. Triad Frame series cultivators produced with 5,7,9,11,13 and 15 bodies with heat treated 8 [mm] steel shovels maintain the quality of the first day for a long time and save spare parts. The cultivator frame called tubular frame assembly consists of specially manufactured high alloy parts. If desired, they can be manufactured with "XL" frame, which has higher chassis strength. Triad Frame Series Cultivators can be equipped with optional harrow and puddler. It can also be used with optional point shovel.



Model	n-[Adet] Bacak sayısı Number of titles	h-[mm] Şasi Yüksekliği Clearance	a-[mm] Gövde arası mesafe Distance Between Beams	w-[mm] İş Geniřlięi Working Depth	d-[mm] İş Derinlięi Working Depth	M-[kg] Aęırlık Weight	P-[hp] Traktör güç gereksinimi Power requirement
SKUSAT-7A-60X30	7	570	525	1700	180	475	70-85
SKUSAT-9A-60X30	9	570	525	2200	180	590	85-105
SKUSAT-11A-60X30	11	570	525	2700	180	680	105-125
SKUSAT-13A-60X30	13	570	525	3200	180	790	125-145
SKUSAT-15A-60X30	15	570	525	3700	180	910	145-155
SKUSAT-7A-60X35	7	507	525	1700	180	485	75-90
SKUSAT-9A-60X35	9	507	525	2200	180	600	90-110
SKUSAT-11A-60X35	11	570	525	2700	180	700	110-130
SKUSAT-13A-60X35	13	570	525	3200	180	810	130-150
SKUSAT-15A-60X35	15	570	525	3700	180	940	150-160

# SAVRUKOęLU

## ZİRAAT MAKİNALARI AGRICULTURAL MACHINERY

**Farklı opsiyonlar ile tarlanıza ve traktörünüze en uygun kùltivatörü oluşturabilirsiniz...  
With different options, you can create the best match for your field and your tractor...**

★ **Ekstra Yüksek**

★ **Boru Takviyeli Şasi**

★ **Isıl İşkem Pabuçlar**

★ **İlave Tırmık ve Kürüm Opsiyonları**

★ **Traktör İzlerine 3 veya 4'lü yay opsiyonu**

★ **60x30 ya da 60x35 Ayak Opsiyonu**

★ **Extra High Frame**

★ **Tubular Frame**

★ **Heat Treated Shoveş**

★ **Optional Puddler and Harrow Combination**

★ **For tractor tracks 3 or 4 spring combination**

★ **60x30 or 60x35 leg options**

Daha detaylı bilgi için **SAVRUKOęLU** satış danışmanları ile iletişime geçiniz  
Please contact **SAVRUKOęLU** sales assistants for detailed information.



**Ürün Sayfası  
Product Page**

Teknik özellikleri verilen kùltivatör modelleri aksesuarsız, standart modellerdir. Siparişlerinizi ve adetlerini, istediğiniz ek özelliklere göre belirtiniz. Müşteri ihtiyaçları doğrultusunda yukarıdaki teknik detaylarda değişiklik yapılabilmektedir. Ürün görselleri genel tanıtım içindir, teknik detaylarda ve aksesuarlarda değişiklik yapılabilmektedir. Teknik özellikler tablosu gerçek değerlerden %3 farklılık gösterebilmektedir. Cultivator models with technical are standart models and have not accessories. Specify your orders according to the additional staffs you want. The above technical details can be modified in line with customer needs. Product images are for general promotion, technical details and the accessories may change. Technical specifications table may differ by %3 from actual values.



3B Ürün görseli



**MİKRO  
MICRO**



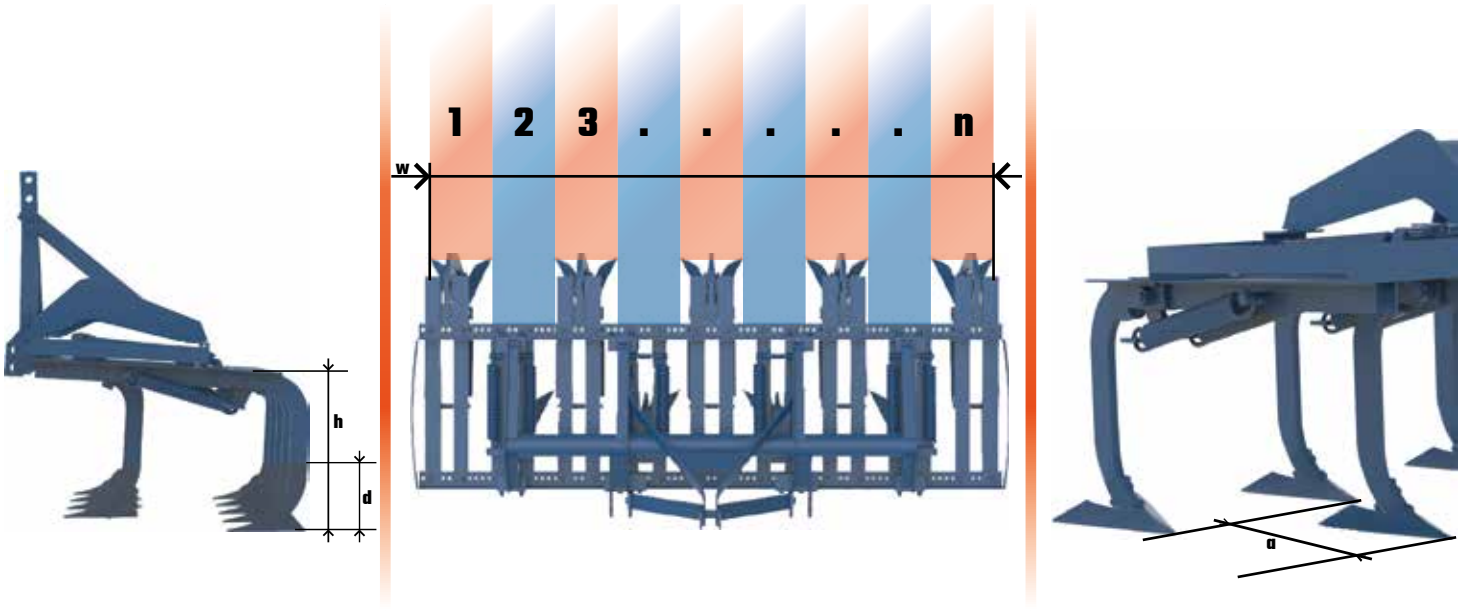
**Savrukoğlu** Mikro Tip Kültivatörler, bağ genellikle bahçe hobi çiftçiliğinde kullanılmaktadır. Güçlü ve hafif gövde yapısı tüm traktör modelleri ile mükemmel uyum sağlamaktadır.

5, 7 ve 9 ayaklı olarak üretilen Mikro Tip Kültivatörler ısıtılmış 8 [mm] çelik pabuçları ile uzun süreler ilk gün ki sürüm kalitesini devam ettirir ve yedek parça tasarrufu sağlar. Ayrıca opsiyonel olarak yılan dili pabuç ile de kullanılabilir.

**Savrukoglu** Micro Type Cultivators is generally used in vineyard and garden hobby farming. Its robust and light weight body structure perfectly matches all gardening tractor models.

The Micro Type Cultivators produced with 5, 7 and 9 bodies maintain the quality of the first day with the heat treated 8 [mm] steel shovels for a long time and save spare parts. It can also be used with optional point shovel.





Model	n-[Adet] Bacak sayısı Number of titles	h-[mm] Şasi Yüksekliği Clearance	a-[mm] Gövde arası mesafe Distance Between Beams	w-[mm] İş Genişliği Working Depth	d-[mm] İş Derinliği Working Depth	M-[kg] Ağırlık Weight	P-[hp] Traktör güç gereksinimi Power requirement
SKM-5A	5	460	585	1250	190	155	20-30
SKM-7A	7	460	585	1700	190	205	30-40
SKM-9A	9	460	585	2200	190	255	40-50

[www.savrukoglu.com.tr](http://www.savrukoglu.com.tr)

**SAVRUKOĞLU**

**ZİRAAT MAKİNALARI  
AGRICULTURAL MACHINERY**

**Farklı opsiyonlar ile tarlanıza ve traktörünüze en uygun kültivatörü oluşturabilirsiniz...  
With different options, you can create the best match for your field and your tractor...**

- ★ **Ekstra Hafif**
- ★ **Güçlü**
- ★ **Isıl İşlemli Pabuçlar**
- ★ **60x20 Ayak Opsiyonu**

- ★ **Extra Light Structure**
- ★ **Strong**
- ★ **Heat Treated Shovels**
- ★ **60x20 Cross Section Options**

Daha detaylı bilgi için **SAVRUKOĞLU** satış danışmanları ile iletişime geçiniz  
Please contact **SAVRUKOĞLU** sales assistants for detailed information.



**Ürün Sayfası  
Product Page**

[www.savrukoglu.com.tr/skm](http://www.savrukoglu.com.tr/skm)

Teknik özellikleri verilen kültivatör modelleri aksesuarsız, standart modellerdir. Siparişlerinizi ve adetlerinizi, istediğiniz ek özelliklere göre belirtiniz. Müşteri ihtiyaçları doğrultusunda yukarıdaki teknik detaylarda değişiklik yapılabilmektedir. Ürün görselleri genel tanıtım içindir, teknik detaylarda ve aksesuarlarda değişiklik yapılabilmektedir. Teknik özellikler tablosu gerçek değerlerden %3 farklılık gösterebilmektedir. Cultivator models with technical are standart models and have not accessories. Specify your orders according to the additional staffs you want. The above technical details can be modified in line with customer needs. Product images are for general promotion, technical details and the accessories may change. Technical specifications table may differ by %3 from actual values.



## Kaydırmalı Bahçe Tipi Slidable Gardening Type

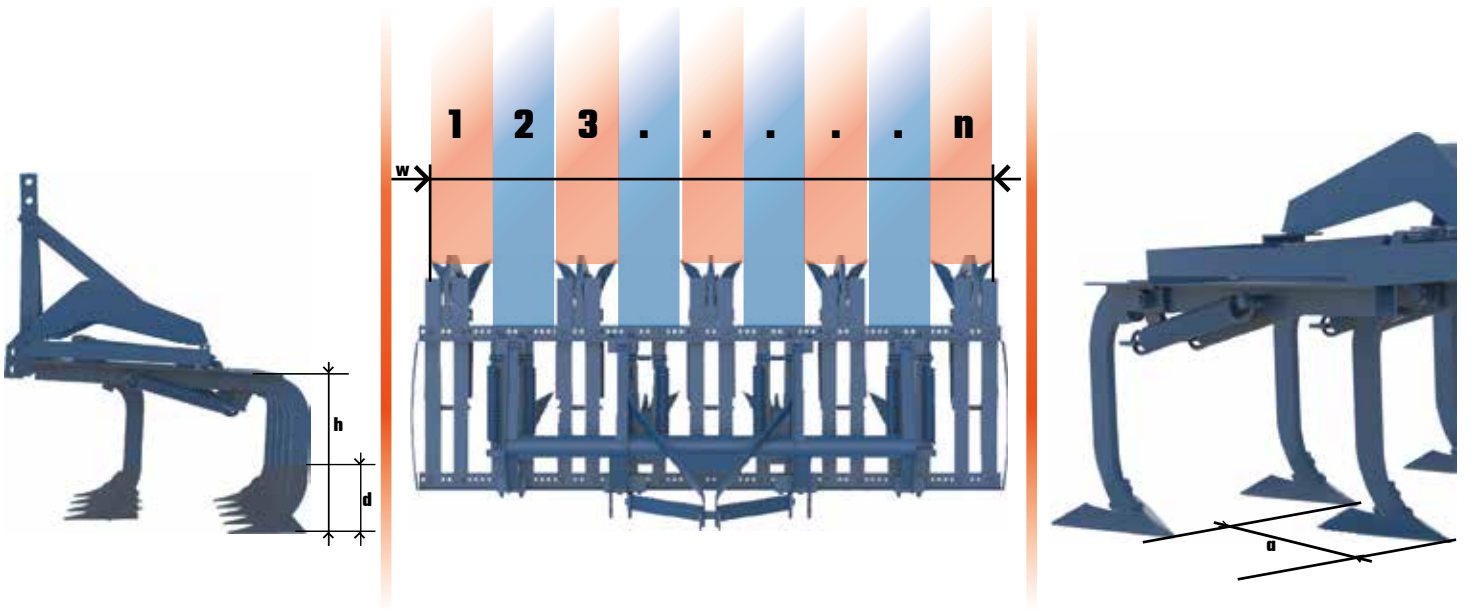


**Savrukoğlu** Kaydırmalı Bahçe tipi kültivatörler güçlendirilmiş gövdesi sağa/sola hidrolik silindir vasıtasıyla hareket etme kabiliyeti ile bahçe kullanımına uygundur. Ağaç kenarlarına çiftçinin istediği kadar yanaşabilme imkanı sunan kültivatör modeli **SAVRUKOĞLU**'nun patentli modelidir.

Benzerlerine göre geniş arası ve ısıtılmış özel takımları ile kaydırmalı bahçe tipi kültivatörler opsiyonel olarak kırım ve tırmık ile de kullanılabilir. 5,7,9,11,13 ve 15 olarak imal edilen kültivatörler uzun yıllar ilk günkü sürüm kalitesini sürdürür.

**Savrukoğlu** Slidable Gardening Type CULTIVATORS are appropriate for gardening usage with its reinforced body and ability to move to the right and left by hydraulic cylinders. The cultivators model is the patented model of **SAVRUKOĞLU** which offers the possibility of approaching to the sides of the trees as much as the farmer wants.

According to its competitors, having wide width and heat-treated special tools, the slidable gardening type cultivators can also be used optionally with puddler and harrow. Cultivators manufactured with 5,7,9,11 and 13 bodies maintain the quality of the first day usage for many years.



Model	n-[Adet] Bacak sayısı Number of titles	h-[mm] Şasi Yüksekliği Clearance	a-[mm] Gövde arası mesafe Distance Between Beams	w-[mm] İş Geniřlięi Working Depth	d-[mm] İş Derinlięi Working Depth	M-[kg] Aęırlık Weight	P-[hp] Traktör güç gereksinimi Power requirement
SKK-7A-60X25	7	515	580	1700	180	350	40-50
SKK-9A-60X25	9	515	580	2200	180	420	50-60
SKK-11A-60X25	11	515	580	2700	180	500	60-70
SKK-13A-60X25	13	515	580	3200	180	575	70-80
SKK-15A-60X25	15	515	580	3700	180	650	80-90

[www.savrukoglu.com.tr](http://www.savrukoglu.com.tr)

**SAVRUKOęLU**

**ZİRAAT MAKİNALARI  
AGRICULTURAL MACHINERY**

**Farklı opsiyonlar ile tarlanıza ve traktörünüze en uygun kùltivatörü oluşturabilirsiniz...  
With different options, you can create the best match for your field and your tractor...**

★ **Güçlü ve Hafif**

★ **Boru Takviyeli Profil Şasi**

★ **Aęaç Bahçeleri için**

★ **İlave Tırmık ve Kürüm Opsiyonları**

★ **Saęa ve Sola Hidrolik Kaydırabilme İmkanı**

★ **60x25 Ayak Boyutu**

★ **Strong and Lightweight Structure**

★ **Tubular Frame**

★ **For Tree Gardens**

★ **Optional Puddler and Harrow Combination**

★ **Approaching Right and Left by Hydraulic**

★ **60x25 Cross Section**

Daha detaylı bilgi için **SAVRUKOęLU** satış danışmanları ile iletişime geçiniz  
Please contact **SAVRUKOęLU** sales assistants for detailed information.



**Ürün Sayfası  
Product Page**

Teknik özellikleri verilen kùltivatör modelleri aksesuarsız, standart modellerdir. Siparişlerinizi ve adetlerini, istediğiniz ek özelliklere göre belirtiniz. Müşteri ihtiyaçları doğrultusunda yukarıdaki teknik detaylarda değişiklik yapılabilmektedir. Ürün görselleri genel tanıtım içindir, teknik detaylarda ve aksesuarlarda değişiklik yapılabilmektedir. Teknik özellikler tablosu gerçek değerlerden %3 farklılık gösterebilmektedir. Cultivator models with technical are standart models and have not accessories. Specify your orders according to the additional staffs you want. The above technical details can be modified in line with customer needs. Product images are for general promotion, technical details and the accessories may change. Technical specifications table may differ by %3 from actual values.

[www.savrukoglu.com.tr/skk](http://www.savrukoglu.com.tr/skk)



## Standart Yeşil Seri Greenlight Series



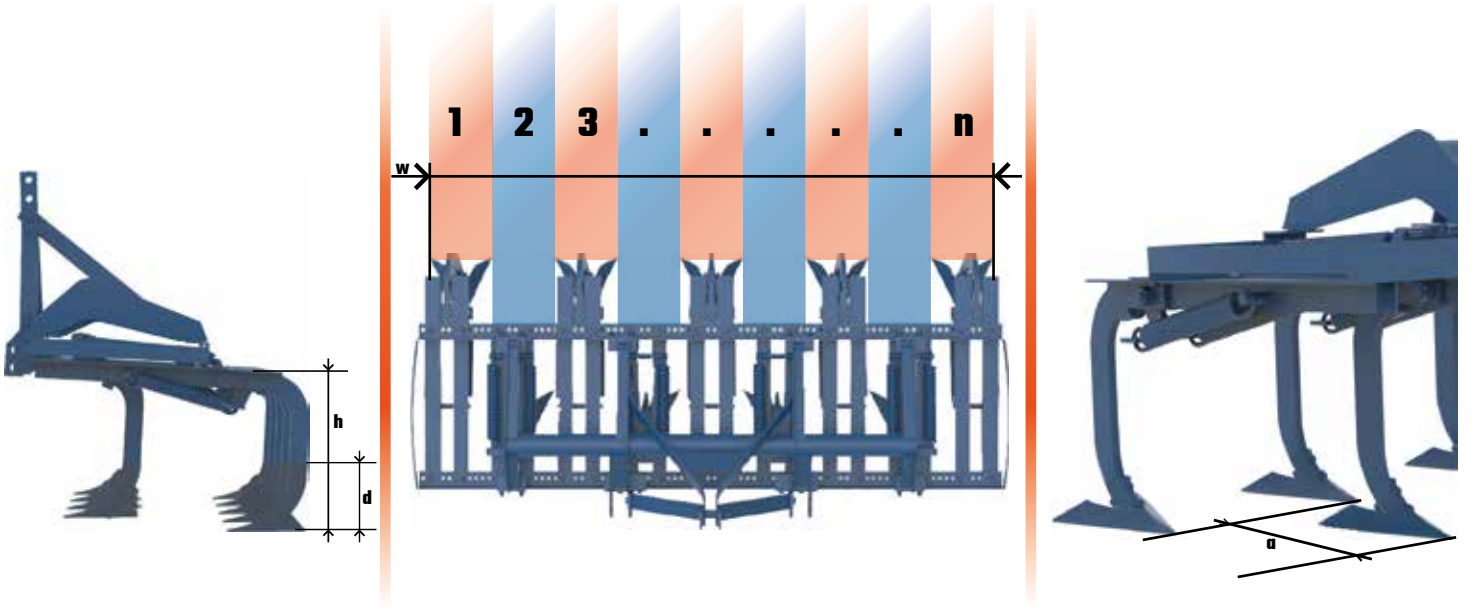
**Savrukoğlu** Standart Yeşil Seri Kültivatörler dik konumlandırılmış yayları sayesinde yumuşak ve orta sertlikte topraklarda çiftçilerimizin tercih ettiği önde gelen modeller arasındadır.

Geniş pabuç yapısı, kolay ayarlanabilir sıra arası , hafif ve güçlü profil gövdesi ile yüksek sürüm kalitesi sunar.

7,9,11,13 ve 15 ayaklı olarak üretilen standart yeşil seri kültivatörler opsiyonel olarak kürüm ve tırmık ile de kullanılabilir.

**Savrukoğlu** Standard Greenlight Series Cultivators are among the leading models preferred by our farmers in soils which soft and medium hardness thanks to their vertically positioned springs.

With wide shovel geometry, easily adjustable row-to-row working width, lightweight and having strong profile section body provide high quality. Standard greenlight series cultivators produced in 7,9,11,13 and 15 bodies can also be used with optional puddlers and harrows.



Model	n-[Adet] Bacak sayısı Number of titles	h-[mm] Şasi Yüksekliği Clearance	a-[mm] Gövde arası mesafe Distance Between Beams	w-[mm] İş Geniřliđi Working Depth	d-[mm] İş Derinliđi Working Depth	M-[kg] Ađırlık Weight	P-[hp] Traktör güç gereksinimi Power requirement
SKY-7A-50X25	7	600	660	1700	230	250	45-55
SKY-9A-50X25	9	600	660	2200	230	300	55-65
SKY-11A-50X25	11	600	660	2700	230	360	65-80
SKY-13A-50X25	13	600	660	3200	230	430	80-90
SKY-15A-50X25	15	600	660	3700	230	490	90-100

[www.savrukoglu.com.tr](http://www.savrukoglu.com.tr)

**SAVRUKOĐLU**

**ZİRAAT MAKİNALARI  
AGRICULTURAL MACHINERY**

**Farklı opsiyonlar ile tarlanıza ve traktörünüze en uygun kùltivatörü oluşturabilirsiniz...  
With different options, you can create the best match for your field and your tractor...**

★ **Güçlü ve Hafif**

★ **Boru Takviyeli Profil Şasi**

★ **Dik Konumlandırılmış Yaylar**

★ **İlave Tırmık Ve Kürüm Opsiyonları**

★ **Yumuşak ve Orta Sertlik Topraklar için**

★ **50x25 Ayak**

★ **Strong and Lightweight Structure**

★ **Tubular Frame**

★ **Vertically Positioned Springs**

★ **Optional Harrows and Puddler Combination**

★ **For Soft and Medium Hardness Soils**

★ **50x25 Leg Cross Section**

Daha detaylı bilgi için **SAVRUKOĐLU** satış danışmanları ile iletişime geçiniz  
Please contact **SAVRUKOĐLU** sales assistants for detailed information.



**Ürün Sayfası  
Product Page**

Teknik özellikleri verilen kùltivatör modelleri aksesuarsız, standart modellerdir. Siparişlerinizi ve adetlerini, istediđiniz ek özelliklere göre belirtiniz. Müşteri ihtiyaçları doğrultusunda yukarıdaki teknik detaylarda deđişiklik yapılabilmektedir. Ürün görselleri genel tanıtım içindir, teknik detaylarda ve aksesuarlarda deđişiklik yapılabilmektedir. Teknik özellikler tablosu gerçek deđerlerden %3 farklılık gösterebilmektedir. Cultivator models with technical are standart models and have not accessories. Specify your orders according to the additional staffs you want. The above technical details can be modified in line with customer needs. Product images are for general promotion, technical details and the accessories may change. Technical specifications table may differ by %3 from actual values.



3B Ürün görseli

3D product image



## Pulluk Tipi Plough Type

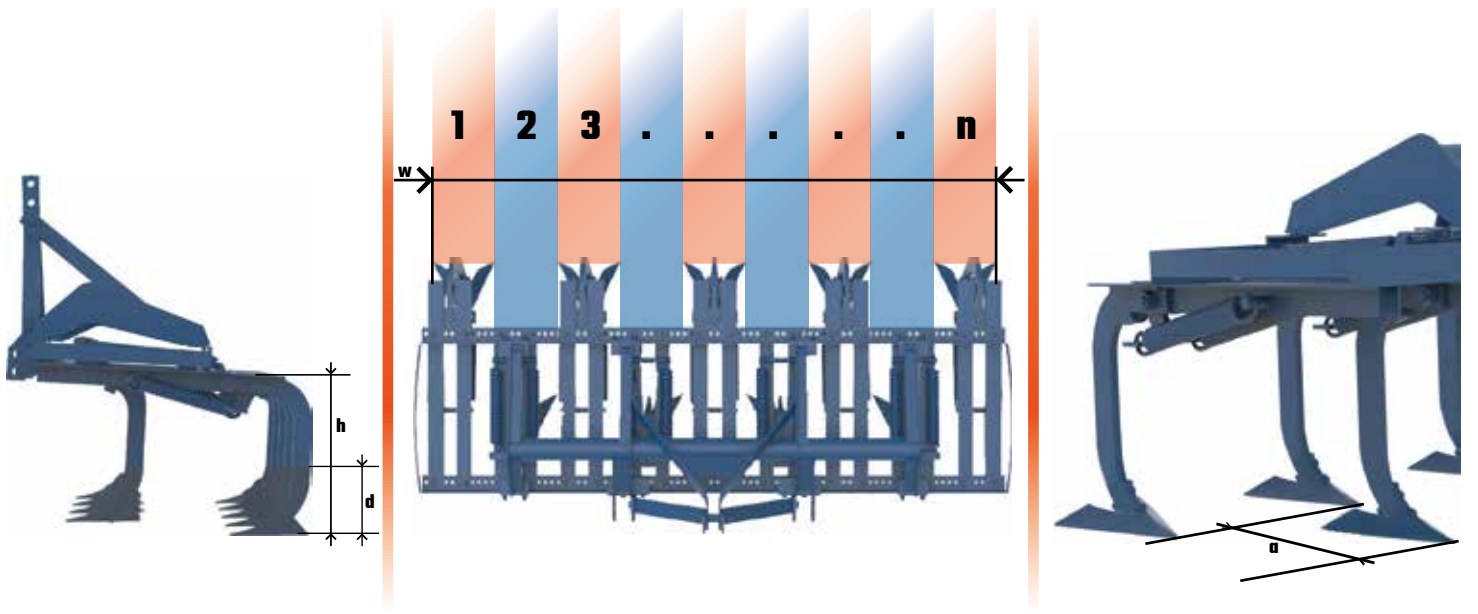


**Savrukoğlu** Pulluk Tipi Kültivatörler değiştirilebilir sürüm takımları sayesinde farklı amaçlar için kullanılabilir. Örneğin; pulluk tipi sürüm takımları kullanıldığında yabancı otları kesmekle kalmayıp toprağı çevirir ve karıştırır. Bu sayede otların yeniden köklenmesi engellenir. İstenildiğinde standart kültivatör pabuçları ve yılan dili pabuçlarda kullanılabilir.

Güçlü ve hafif gövdesi, rakiplerinden yüksek olması ve dik konumlandırılmış yayları sayesinde her çeşit toprak yapısına uygundur. 7,9,11 ve 13 ayaklı olarak üretilen pulluk tipi kültivatörler opsiyonel olarak merdane ile de kullanılabilir.

**Savrukoğlu** Plough Type Cultivators could be used for different purposes thanks to exchangeable cultivation tools. For example ; When using plough type cultivation tool, it cuts weeds at the same time reverse and mixes the soil. This features prevents the re-rooting of weeds in the soil. Standard cultivator shovels and point shovels can also be used upon request.

Its strong and lightweight body is higher than its competitors and it is suitable for all kinds of soil structure thanks to its vertically positioned springs. Plough type cultivators produced with 7,9,11 and 13 legs can optionally be used with puddlers and harrows.



Model	n-[Adet] Bacak sayısı Number of titles	h-[mm] Şasi Yüksekliği Clearance	a-[mm] Gövde arası mesafe Distance Between Beams	w-[mm] İş Geniřliđi Working Depth	d-[mm] İş Derinliđi Working Depth	M-[kg] Ađırlık Weight	P-[hp] Traktör güç gereksinimi Power requirement
SKPT-7A-60X25	7	630	660	1700	220	300	55-70
SKPT-9A-60X25	9	630	660	2200	220	360	70-80
SKPT-11A-60X25	11	630	660	2700	220	420	80-100
SKPT-13A-60X25	13	630	660	3200	220	510	100-115
SKPT-15A-60X25	15	630	660	3700	220	580	115-125

[www.savrukoglu.com.tr](http://www.savrukoglu.com.tr)

**SAVRUKOĐLU**

**ZİRAAT MAKİNALARI  
AGRICULTURAL MACHINERY**

**Farklı opsiyonlar ile tarlanıza ve traktörünüze en uygun kùltivatörü oluşturabilirsiniz...  
With different options, you can create the best match for your field and your tractor...**

- ★ Deđiřtirilebilir Sürüm Takımları
- ★ Dayanıklı ve Hafif Gövde
- ★ Tüm Toprak Çeřitlerine Uyumlu
- ★ İkileme
- ★ Opsiyonel Merdane ve Tırmık
- ★ 60x25 Ayak Boyutu

- ★ Exchabgeable Cultivation Tools
- ★ Roboust and Lightweight Frame
- ★ Suitable for All kind of Soils
- ★ Duplexing of Seeding
- ★ Optional Puddler and Harrow Combination
- ★ 60x25 Cross Sevtion

Daha detaylı bilgi için **SAVRUKOĐLU** satış danışmanları ile iletişime geçiniz  
Please contact **SAVRUKOĐLU** sales assistants for detailed information.



**Ürün Sayfası  
Product Page**

Teknik özellikleri verilen kùltivatör modelleri aksesuarsız , standart modellerdir. Siparişlerinizi ve adetlerini, istediđiniz ek özelliklere göre belirtiniz. Müřteri ihtiyaçları dođrultusunda yukarıdaki teknik detaylarda deđiřiklik yapılabilmektedir. Ürün görselleri genel tanıtım içindir , teknik detaylarda ve aksesuarlarda deđiřiklik yapılabilmektedir.Teknik özellikler tablosu gerçek deđerlerden %3 farklılık gösterebilmektedir. Cultivator models with technical are standart models and have not accessories . Specify your orders according to the additional staffs you want. The above technical details can be modified in line with customer needs. Product images are for general promotion , technical details and the accessories may change.Technical specifications table may differ by %3 from actual values.



3B Ürün görseli



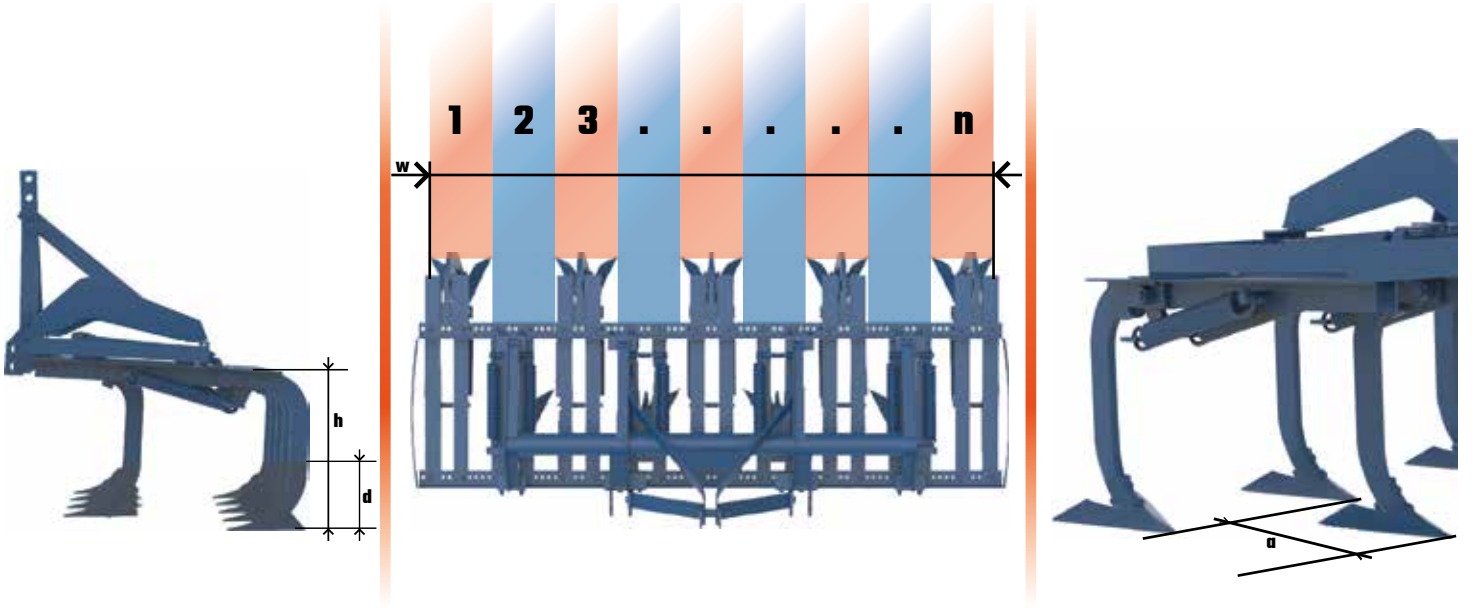
## TİLLER TILLER SPRING



**Savrukoğlu** Tiller güçlü profil şasisi ile tohum yatağı hazırlığı için toprak işlemede kullanılan ideal bir makinedir. Rakiplerine göre geniş arası ve ısıtılmış toprak işleme takımlarına sahip tiller istenildiğinde opsiyonel tırmık ve kürüm ile birlikte kullanılabilir. 7,9,11,13,15 ve 17 ayaklı olarak ve iki ya da üç sıralı olarak imal edilen tiller kültivatör ilk günkü kalitesini uzun yıllar sürdürür. Birim metrekare için gerekli gübre miktarı ve yakıt tasarrufu sağlar.

**Savrukoğlu** Tiller Cultivators are an ideal agricultural machine for preparing seed beds weeding with reinforced profile cross section frame. According to competitors, with its wide width and heat-treated special tools, tiller cultivators can be used optionally with puddler and harrow. The cultivators, which are manufactured with 7,9,11,13,15 and 17 bodies, maintain the quality of the first day usage for many years. It provides less fertilizer per square meter and less fuel consumption. They can be manufactured in two or three rows if desired.





Model	n-[Adet] Bacak sayısı Number of titles	h-[mm] Şasi Yüksekliği Clearance	a-[mm] Gövde arası mesafe Distance Between Beams	w-[mm] İş Genişliği Working Depth	d-[mm] İş Derinliği Working Depth	M-[kg] Ağırlık Weight	P-[hp] Traktör güç gereksinimi Power requirement
SKT-9A-2S	9	545	840	1600	190	325	45-55
SKT-11A-2S	11	545	840	2000	190	370	55-65
SKT-13A-2S	13	545	840	2400	190	420	65-75
SKT-13A-3S	13	545	670	2800	190	575	75-85
SKT-15A-3S	15	545	670	3000	190	620	85-90
SKT-17A-3S	17	545	670	3200	190	680	90-100
SKT-19A-3S	19	545	670	3600	190	750	100-110

[www.savrukoglu.com.tr](http://www.savrukoglu.com.tr)

# SAVRUKOĞLU

## ZİRAAT MAKİNALARI AGRICULTURAL MACHINERY

**Farklı opsiyonlar ile tarlanıza ve traktörünüze en uygun kùltivatörü oluşturabilirsiniz...**  
**With different options, you can create the best match for your field and your tractor...**

★ **Güçlü ve Hafif**

★ **İki veya Üç Sıralı Profil Şasi**

★ **Isıl İşlemlili Özel Ayaklar**

★ **İlave Tırmık ve Kürüm Opsiyonları**

★ **Çapalama ve Tohum Yatağı Hazırlama**

★ **30x30 Ayak**

★ **Strong and Lightweight Structure**

★ **Two or Three Row Frame Options**

★ **Heat Treated Special Spring Legs**

★ **Optional Harrow and Puddler Combination**

★ **Weeding and Preparing Seed Beds**

★ **30x30 Leg Cross Section**

Daha detaylı bilgi için **SAVRUKOĞLU** satış danışmanları ile iletişime geçiniz  
Please contact **SAVRUKOĞLU** sales assistants for detailed information.



**Ürün Sayfası  
Product Page**

Teknik özellikleri verilen kùltivatör modelleri aksesuarsız , standart modellerdir. Siparişlerinizi ve adetlerini, istediğiniz ek özelliklere göre belirtiniz. Müşteri ihtiyaçları doğrultusunda yukarıdaki teknik detaylarda değişiklik yapılabilmektedir. Ürün görselleri genel tanıtım içindir , teknik detaylarda ve aksesuarlarda değişiklik yapılabilmektedir.Teknik özellikler tablosu gerçek değerlerden %3 farklılık gösterebilmektedir. Cultivator models with technical are standart models and have not accessories . Specify your orders according to the additional staffs you want. The above technical details can be modified in line with customer needs. Product images are for general promotion , technical details and the accessories may change.Technical specifications table may differ by %3 from actual values.

[www.savrukoglu.com.tr/skt](http://www.savrukoglu.com.tr/skt)







[www.savrukoglu.com.tr](http://www.savrukoglu.com.tr)



+90 272 221 10 99



[info@savrukoglu.com.tr](mailto:info@savrukoglu.com.tr)



Organize Sanayi Bölgesi  
1.Cad. 6.Sok. No:3  
**AFYONKARAHİSAR**